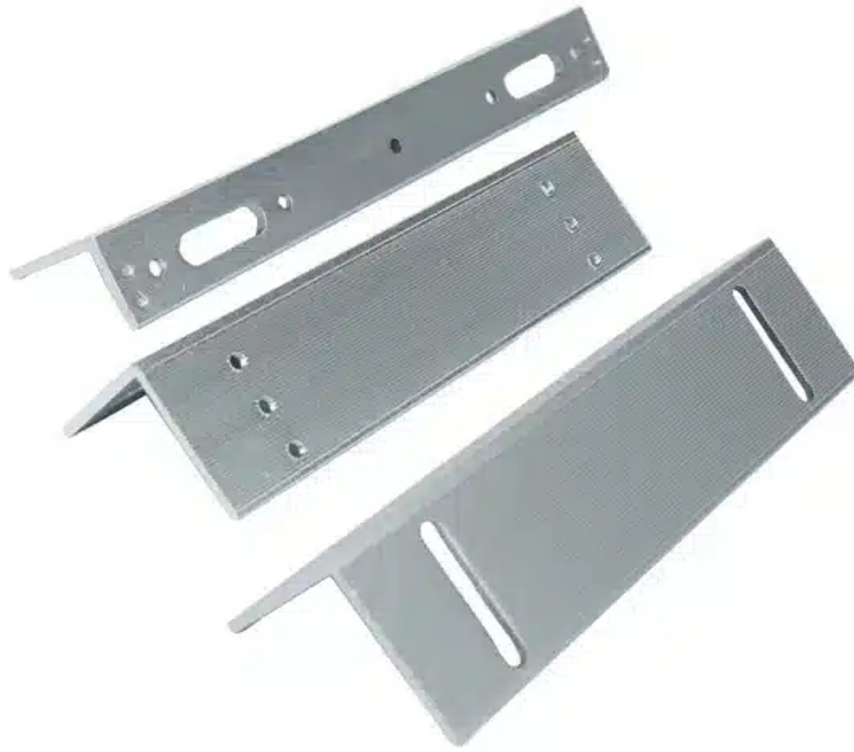


Zaczep kątowy do zamka wpuszczanego, wkładka do zamka z rygłem SecureEntry-SC10

SKU: SecureEntry-SC10 | EAN: 5907614669065



Typ produktu: kątownik do zamka wpuszczanego, przeciwwzaczep cylindra zamkowego

Materiał: stop aluminium

Kompatybilny typ zamka: zamek wpuszczany z wysuwным rygłem

Kompatybilne zamki: standardowe, elektryczne i elektromagnetyczne

Zaczep kątowy do zamka wpuszczanego, wkładka do zamka z rygłem SecureEntry-SC10

Model	SecureEntry-SC10	Typ urządzenia	zatrzask do zamka wpuszczanego, kątowy
Materiał produkcyjny	stop aluminium	Zastosowanie	zamki wpuszczane, zwykłe i elektroniczne
Wymiary produktu	25 x 2,85 x 4,95 cm, 18 x 5 x 5 cm	Wymiary z opakowaniem	26,8 x 6,5 x 6,5 cm
Waga produktu	100 g	Waga z opakowaniem	200 g

